



# PROGRAMA DE VIGILANCIA EPIDEMIOLÓGICA FITOSANITARIA

## Estado de Sonora

Informe de Actividades correspondiente a agosto de 2019

**27**

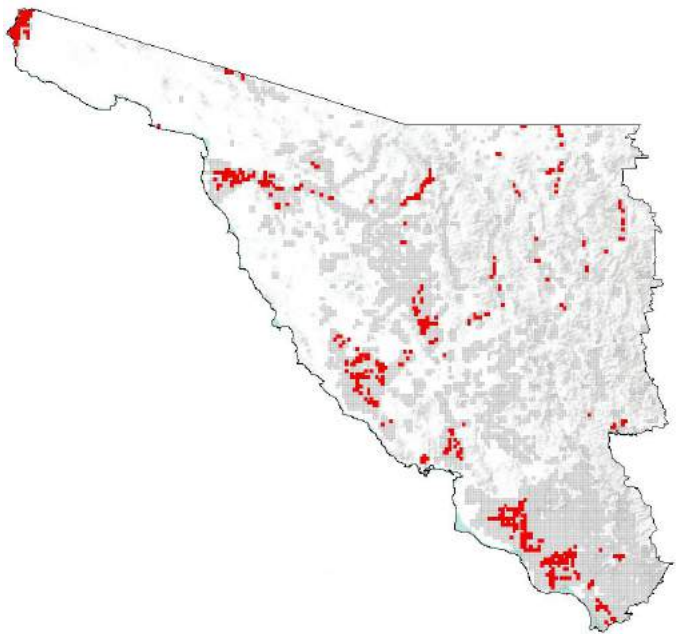
### PLAGAS VIGILADAS CONFORME A LA NIMF 6

- Complejo escarabajo ambrosiales
- Chinche marmolada (*Halyomorpha halys*)
- Cochinilla rosada (*Maconellia coccis hirsutus*)
- Falso gusano de la fruta (*Thomautotibia leotreta*)
- Gorgojo khapra (*Trogoderma granarium*)
- Gusano de la mazorca (*Helicoverpa armigera*)
- Gusano oriental de la hoja (*Spodoptera litura*)
- Mosca del vinagre de alas manchadas (*Drosophila suzukii*)
- Palomilla del tomate (*Tuta absoluta*)
- Palomilla europea de la vid (*Lobesia botrana*)
- Palomilla gitana (*Lymantria dispar*)
- Palomilla marrón de la manzana (*Epiphyas postvittana*)
- Palomilla oriental de la fruta (*Grapholita molesta*)
- Picudo rojo de las palmas (*Rhynchophorus ferrugineus*)
- Plagas cuarentenarias de la vid
- Plagas reglamentadas de los cítricos
- Roya negra del tallo del trigo (*Puccinia graminis f.sp. tritici*) raza ug99
- Tortricido anaranjado (*Argyrotaenia franciscana*)
- Vigilancia pasiva

**48** MUNICIPIOS  
**235** LOCALIDADES

**85,819**  
REGISTROS EN  
TIEMPO REAL

### COBERTURA CON ESTRATEGIAS DE VIGILANCIA



2,150 TRAMPAS

297 PUNTOS DE VIGILANCIA

5 PARCELAS CENTINELAS

### PRINCIPALES CULTIVOS PROTEGIDOS

UVA	CÍTRICOS
TRIGO	CHILE
NOGAL	MAÍZ



### ACTIVIDADES



ACTIVIDAD	PROGRAMADO AL MES	REALIZADO AL MES	% DE AVANCE
REVISIONES EN RUTAS DE TRAMPEO	53,131	52,804	99.38
REVISIONES EN RUTAS DE VIGILANCIA	4,555	4,666	102.44
REVISIONES EN PARCELAS CENTINELA	40	40	100.00
HECTAREAS EXPLORADAS	3,652	3,766.60	103.14
SITIOS EXPLORADOS	1,227	1,264	103.02
HECTAREAS MUESTREADAS	1160	1334.45	115.04



**610,678.13 HA**  
SUPERFICIE CULTIVADA



**\$40,345,046,150.00**  
VALOR DE LA PRODUCCIÓN

### RESULTADO DE LA VIGILANCIA AL MES

**118**

#### MUESTRAS INGRESADAS

a Diagnóstico Fitosanitario en el Centro Nacional de Referencia Fitosanitaria y laboratorios aprobados para Carbón parcial del trigo

### DIAGNÓSTICO NEGATIVO

A LA PRESENCIA DE PLAGAS  
BAJO VIGILANCIA